

1

START

Erste Milch nach Kolostrum



Pigipro

AN DER UNIVERSITEIT VAN VLAANDEREN



Schils

PIGIPRO 1 Milk Care

Tag 2-14 (-28)

Trogfütterung / Tränkeautomaten / Cups

Intensiv getestet

Dosierung 150g + 1L Wasser

Verpackung 25 kg Säcke / 1500 kg pro Palette

Trocken und kühl lagern



Spezifikationen

Typische Analysewerte (%)

Rohprotein	22
Rohfett	18
Rohfaser	0.05
Rohasche	7

Zusatzstoffe (/kg)

Vitamine A (I.U.)	25.000
Vitamine D3 (I.U.)	5.000
Vitamine E (mg)	300

Inhaltsstoffe

Molkeneiweisskonzentrat
Molkenpulver
Pflanzliches Öl (Palm, Kokos)
Weizeneiweiss
Vormischung

Produktnummer 115205

Vorteile

- Höheres Absetzgewicht
- Mehr abgesetzte Ferkel pro Sau pro Jahr
- Angleichung der Ferkelgewichte innerhalb des Wurfes
- Geringere Mortalitätsrate
- Vermindert den Gewichtsverlust bei den Sauen
- Geeignet für Früh-Absatz-Systeme

Gebrauchsanweisung

- 150g + 1L Wasser
- Immer auswiegen bevor es gemischt wird
- Alle Ausrüstungsgegenstände gründlich jeden Tag reinigen
- Benutzen von sauberen und frischen Wasser zwischen 40 und 45 °C
- Mischen über +/- 3 Minuten

Fütterungshinweise

- Fütterungstemperatur zwischen 20 und 40 °C
- Cups immer vorher kontrollieren auf Milchfluss
- Eine frische Mischung jeden Morgen bereitstellen
- PIGIPRO 1 Milk Care bis 10-14 Tage füttern, danach beginnen mit Fütterung von PIGIPRO 2 Milk Wean (in Cups, Trögen, neben der Sau)

PIGIPRO - Der perfekte Start für jedes System.

Stallprofi
Hof- und Stalltechnologie
Gesellschaft m.B.H.
www.stallprofi.at Tel.: +43 (0)7248 7511-0

2

GO

Übergang zum Absetzen



Pigipro

Member of the Van der Grint Group



Schils

PIGIPRO 2 Milk Wean

Tag 15-28

Flüssiger Prestarter

Trogfütterung / Tränkeautomaten / Cups

Intensiv getestet

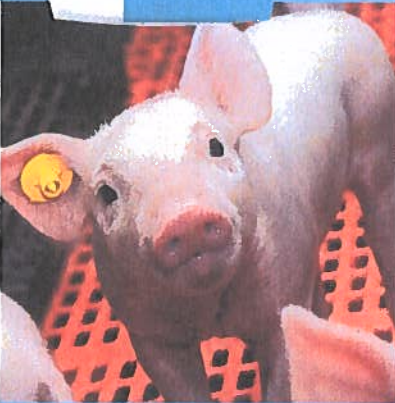
Dosierung 150g + 1L Wasser

Verpackung 25kg Säcke / 1500 kg pro Palette

Trocken und kühl lagern

Vorteile

- Stimuliert die Aufnahme von Festfutter
- Steigert Futteraufnahme nach Absetzen
- Verbesserung der Darmgesundheit
- Minimiert das Absatztief
- Mutterlose Aufzucht (in Kombination mit 1 Milk Care)
- Reduktion der Anzahl an Pflegesauen



Spezifikationen

Typische Analysewerte (%)

Rohprotein	21
Rohfett	7
Rohfaser	1
Rohasche	6.5

Zusatzstoffe (/kg)

Vitamine A (I.U.)	25.000
Vitamine D3 (I.U.)	5.000
Vitamine E (mg)	300

Inhaltsstoffe

Weizen
 Molkenpulver
 Reis
 Sojaproteinkonzentrat (GMO)
 Pflanzliches Öl (Palm, Kokos)
 Weizeneiweiss
 Dextrose
 Kartoffeleiweiss
 Vormischung

Produktnummer 115204

Gebrauchsanweisung

- 150g + 1L Wasser
- Immer auswiegen bevor es gemischt wird
- Alle Ausrüstungsgegenstände gründlich jeden Tag reinigen
- Benutzen von sauberen und frischen Wasser zwischen 40° und 45°C
- Mischen über +/- 3 Minuten

Fütterungshinweise

- Fütterungstemperatur zwischen 20° und 40°C
- Cups immer vorher kontrollieren auf Milchfluss
- Eine frische Mischung jeden Morgen bereitstellen
- PIGIPRO 2 Milk Wean von Tag 15 bis 28 füttern

PIGIPRO - Der perfekte Start für jedes System.

Stallprofi
 Hof- und Stalltechnologie
 Gesellschaft m.B.H.
 www.stallprofi.at Tel.: +43 (0)7246 7511-0